



INSULAR
WORKWEAR

Insular - Fardas, Têxtil e Segurança no Trabalho
Avenida do Litoral, nº. 18 - Rosário
9560-401 Lagoa - São - Miguel - Açores

Bata unissexo manga comprida, com bolsos

Refª :

BX040W

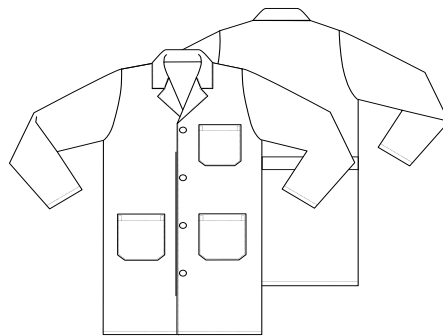
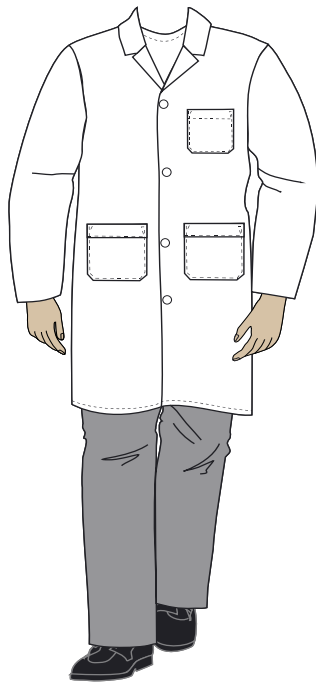
DESCRIÇÃO TÉCNICA

Manga comprida, gola, abertura frontal por meio de mola , 2 bolsos inferiores e 1 superior esquerdo, punho de bainha.

Normas Aplicáveis: EN ISO 13688:2013

DESENHO TÉCNICO / PORMENOR

PERSONALIZAÇÃO



De acordo com o Pedido do Cliente

GAMA DE CORES

De acordo com o Pedido do Cliente

CARACTERÍSTICAS TÉCNICAS DO TECIDO

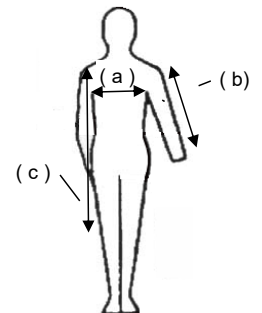
Sarja X133 de 200 gr.m/2 com 65% poliéster + 35% algodão

MEDIDAS (cm)
(Produto Acabado)

Interna: Cliente:
Específico de modelo

TAMANHOS

	XS	S	M	L	XL	XXL	3XL			Tolº/cm
Perímetro peito (a)	110	113	116	120	125	131	135			± 1,5
Comprimento manga (b)	60	60	62	62.5	63.5	65	66			± 2,5
Altura Total (c)	93	95	95.5	96.5	98.5	101	101			± 1



INSULAR
WORKWEAR

Insular - Fardas, Têxtil e Segurança no Trabalho
Telf.: 296960080 E-mail - geral@modasonha.pt