



INSULAR
WORKWEAR

Insular - Fardas, Têxtil e Segurança no Trabalho
Avenida do Litoral, nº. 18 - Rosário
9560-401 Lagoa - São - Miguel - Açores

Bata unissexo indústria e serviços, manga curta, abertura Frontal, 1 bolso superior, 2 bolsos inferiores

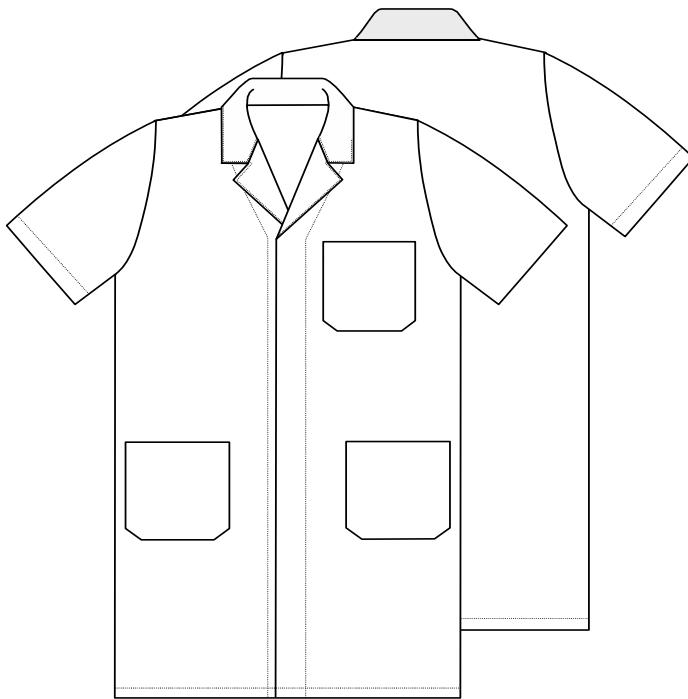
Refª : BX041
451510107

DESCRIÇÃO TÉCNICA

Gola
Frentes: Abertura frontal por meio de mola de pressão, 1 bolso superior e 2 bolsos inferiores
Costas: Inteiras
Manga curta
Punho de bainha

Normas Aplicáveis: EN ISO 13688:2013

DESENHO TÉCNICO / PORMENOR



PERSONALIZAÇÃO

De acordo com o Pedido do Cliente

GAMA DE CORES

Cor: Branco

CARACTERÍSTICAS TÉCNICAS DO TECIDO

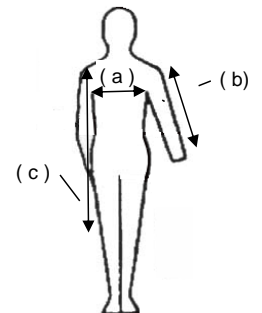
Sarja X133 de 200 gr.m/2 com 65%
Poliéster e 35% Algodão

MEDIDAS (cm)
(Produto Acabado)

Interna: Cliente:
Específico de modelo

TAMANHOS

	XS	S	M	L	XL	XXL	3XL	4XL		Tolº/cm
Perímetro peito (a)	51	54	56	58	60	62	65	68		± 1,5
Comprimento manga (b)	22	23	24	26	27	28	29	30		± 2,5
Altura Total (c)	93	95	97	97	99	99	101	101		± 1
Consumos de corte										#DIV/0!



INSULAR
WORKWEAR

Insular - Fardas, Têxtil e Segurança no Trabalho
Telf.: 296960080 E-mail - info@insularfardas.com