



**INSULAR**  
WORKWEAR

Insular - Fardas, Têxtil e Segurança no Trabalho  
Avenida do Litoral, nº. 18 - Rosário  
9560-401 Lagoa - São - Miguel - Açores

Bata unissexo alimentar, manga comprida, abertura frontal

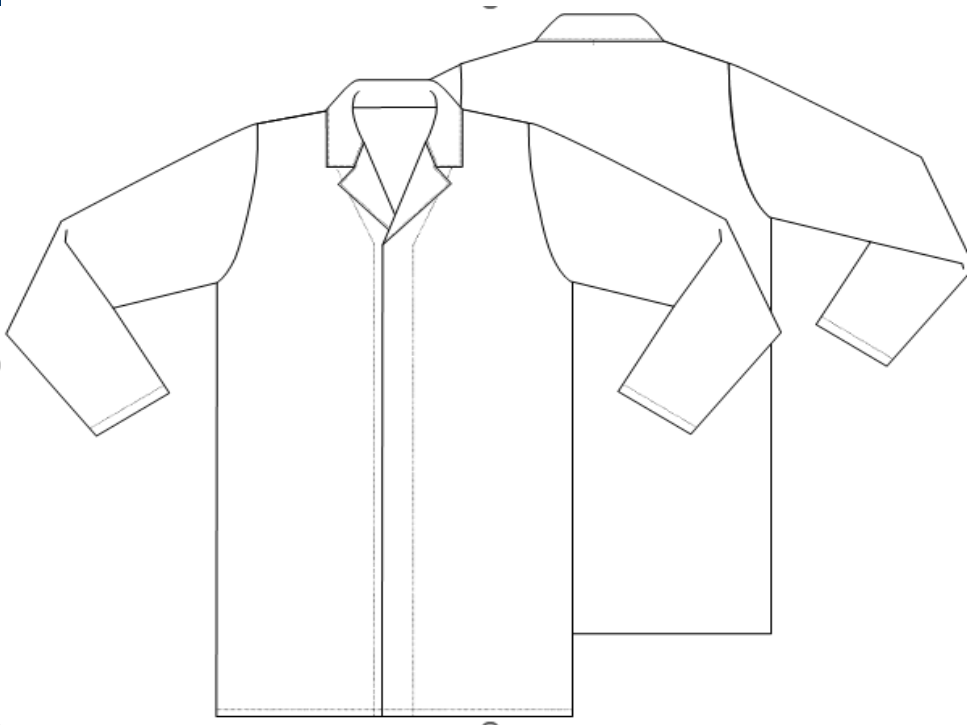
Refª : **BX030W**  
**451510104**

### DESCRIÇÃO TÉCNICA

Gola  
Frentes: Abertura frontal por meio de mola de pressão  
Costas: Inteiras  
Manga comprida  
Punho de bainha

Normas Aplicáveis: EN ISO 13688:2013

### DESENHO TÉCNICO / PORMENOR



### PERSONALIZAÇÃO

De acordo com o Pedido do Cliente

### GAMA DE CORES

Cor: Branco

### CARACTERÍSTICAS TÉCNICAS DO TECIDO

Sarja X133 de 200 gr.m/2 com 65%  
Poliéster e 35% Algodão

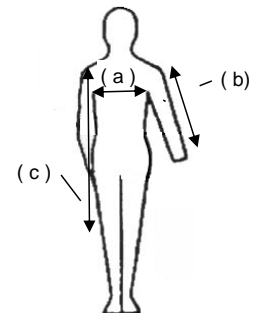
#### MEDIDAS (cm)

(Produto Acabado)

Interna:  Cliente:   
Específico de modelo

#### TAMANHOS

	XS	S	M	L	XL	XXL	3XL	4XL	Tolº/cm
Perímetro peito (a)	51	54	56	58	60	62	65	68	± 1,5
Comprimento manga (b)	57.5	59	59	60.5	62	63.5	65	66.5	± 2,5
Altura Total (c)	93	95	97	97	99	99	101	101	± 1
<b>Consumos de corte</b>						<b>1.95</b>			<b>1.95</b>



**INSULAR**  
WORKWEAR

Insular - Fardas, Têxtil e Segurança no Trabalho  
Telf.: 296960080 E-mail - info@insularfardas.com